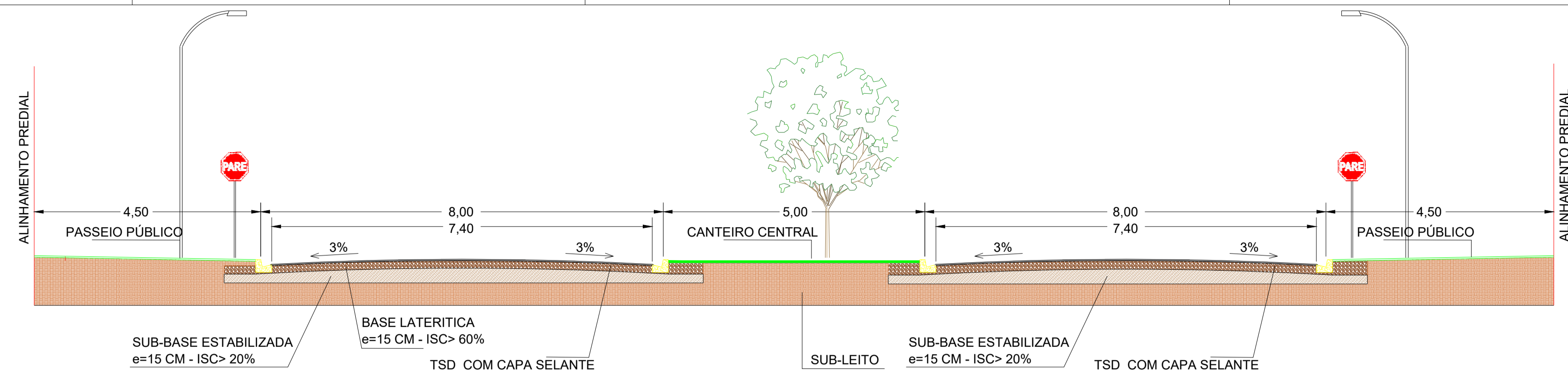


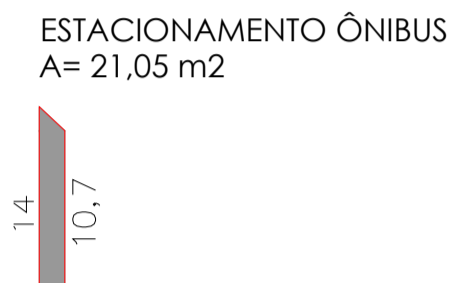
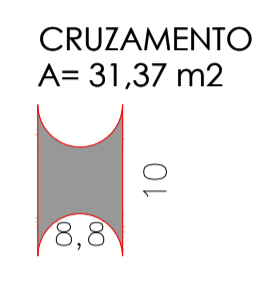
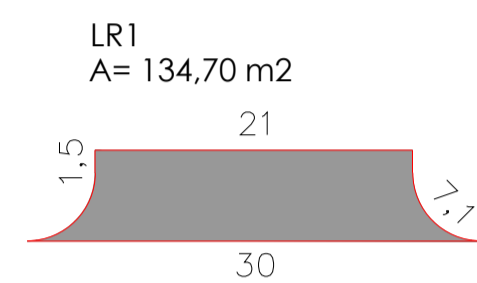


RUA GUAIRA
PLANTA BAIXA
ESC 1:1000

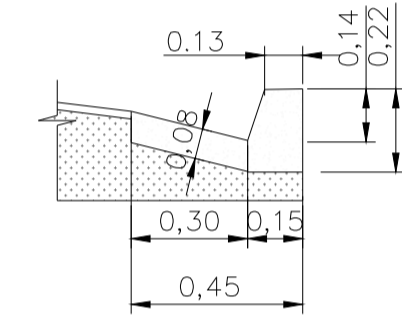
RUA CASCAVEL



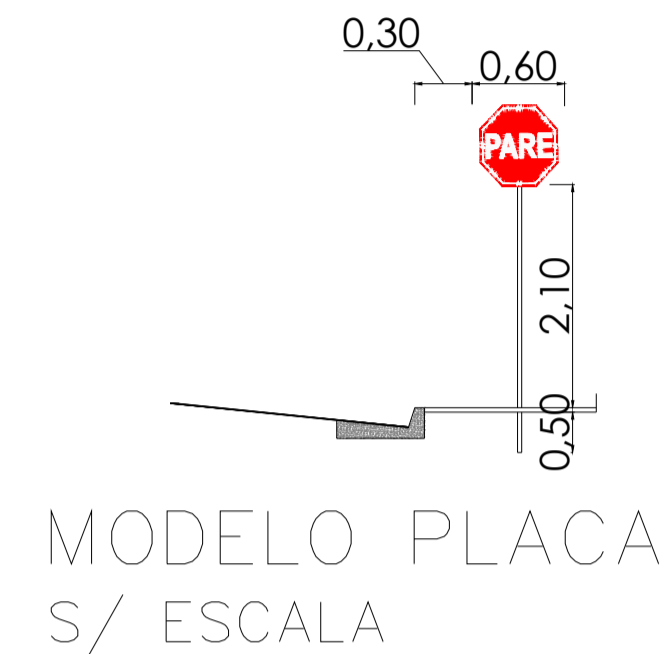
SEÇÃO TRANSVERSAL
S/ ESCALA



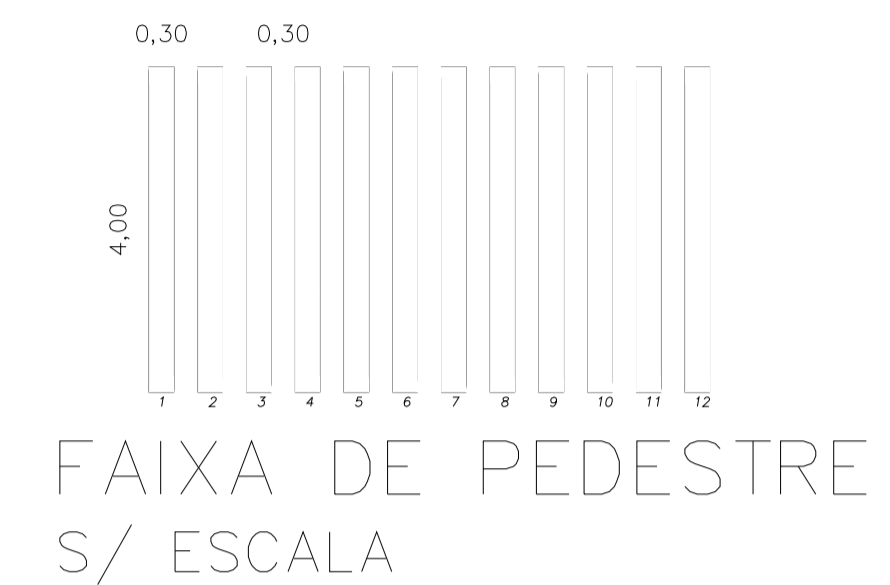
DETALHAMENTO LIMPA RODAS,
CRUZAMENTO E ESTACIONAMENTO
ESC 1:500



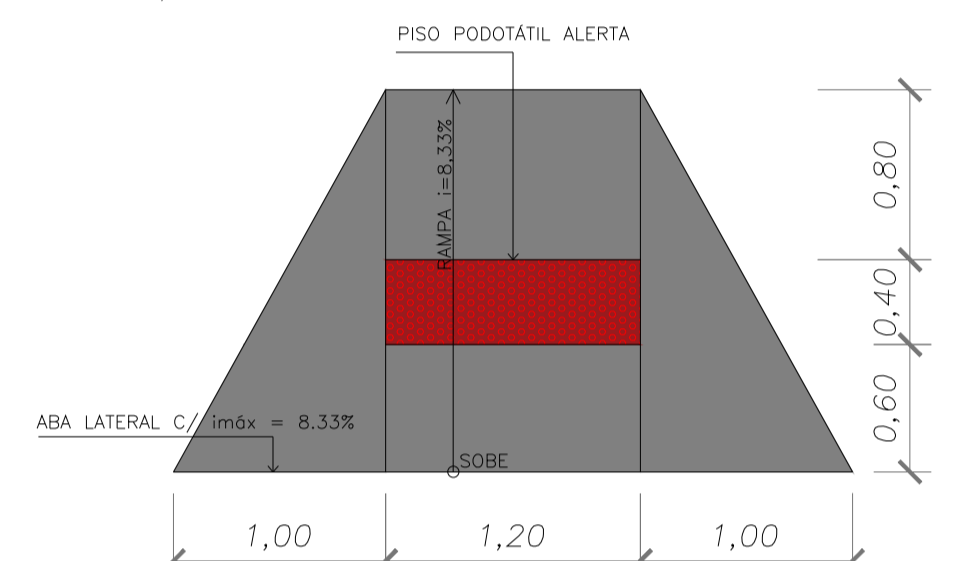
DETALHE GEOMÉTRICO MEIO-FIO
ESC 1:20



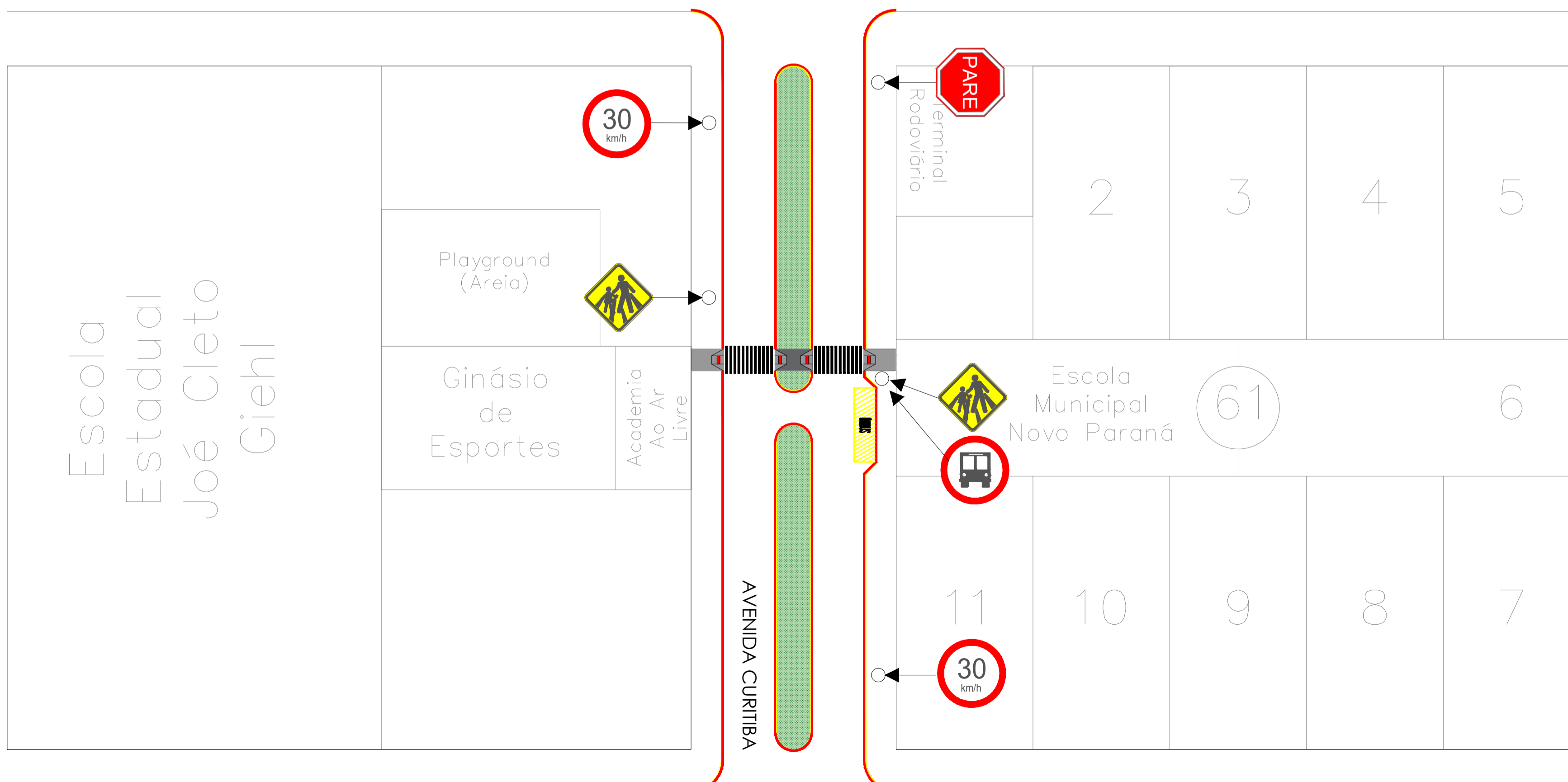
MODELO PLACA
S/ ESCALA



FAIXA DE PEDESTRE
S/ ESCALA



RAMPAS DE ACESSO
S/ ESCALA



RUA GUAIRA
PROJETO SINALIZAÇÃO
ESC 1:500

LEGENDA

- MEIO-FIO
- SARJETA

Modelo			
R-1	A-33b	R-19	A-32
Quantidades			
1	2	2	1
Dimensões (cm)			
60 x 60	60 x 60	60 x 60	60 x 60
Área (m2)			
0,315	0,360	0,283	0,283
Área Total (m2)			
0,315	0,72	0,566	0,283

QUANTITATIVO PLACA
S/ ESCALA

PREFEITURA MUNICIPAL DE
PORTO DOS GAÚCHOS

PROJETO: **Pavimentação Asfáltica** FOLHA: 01/01
DATA: mai/2019

ASSUNTO: **Planta baixa**

PROPRIETÁRIO(A): Prefeitura Municipal de Porto dos Gaúchos CPF / CNPJ: 03.204.187/0001-33
PREFEITO ATUAL: Sr. Moacir Pinheiro Piovesan TELEFONE: (66)3526-2011

ENDEREÇO DA OBRA: Avenida Curitiba, Novo Paraná - Mato Grosso
ÁREA: 1060,56 m²

ASSINATURAS:
RESP. TÉCNICO: EVELIN LUANI MONTAGNA ENGENHEIRA CIVIL - CREA-MT 039125
PROPRIETÁRIO(A): PREFEITURA MUNICIPAL DE PORTO DOS GAÚCHOS

APROVAÇÃO: